

P2

REVIZE	PARÉ ČÍSLO	AUTORIZOVÁNO
		Ing. arch. David Belko
		autorizovaný architekt, ČKA 3666

DOMOV SEDLČANY
REVITALIZACE PLÁŠŤŮ BUDOV A TECH. VYBAVENÍ
U KULTURNÍHO DOMU 746, 264 01 SEDLČANY

architektonické studie, návrhy interiérů
projektová dokumentace pozemních staveb
zaměření a pasportizace stávajících staveb
průkazy penb, energetické poradenství

s.r.o.
arde
architektura design

U Děkanky 1645/6, 140 00 Praha 4
web: www.belko.cz tel. 775 660 215

STAVEBNĚ ARCHITEKTONICKÁ ČÁST

HLAVNÍ INŽENÝR PROJEKTU	Ing. arch. David Belko	INVESTOR	Domov Sedlčany
ARCHITEKTONICKÉ ŘEŠENÍ	Ing. arch. David Belko	DATUM	12/2023
ODPOVĚDNÝ PROJEKTANT ČÁSTI	Ing. arch. David Belko	ČÍSLO ZAKÁZKY	2303
VYPRACOVAL	Ing. arch. David Belko	STUPEŇ DOKUMENTACE	DPS

TABULKA SKLADEB

ČÍSLO
D2.1.2.

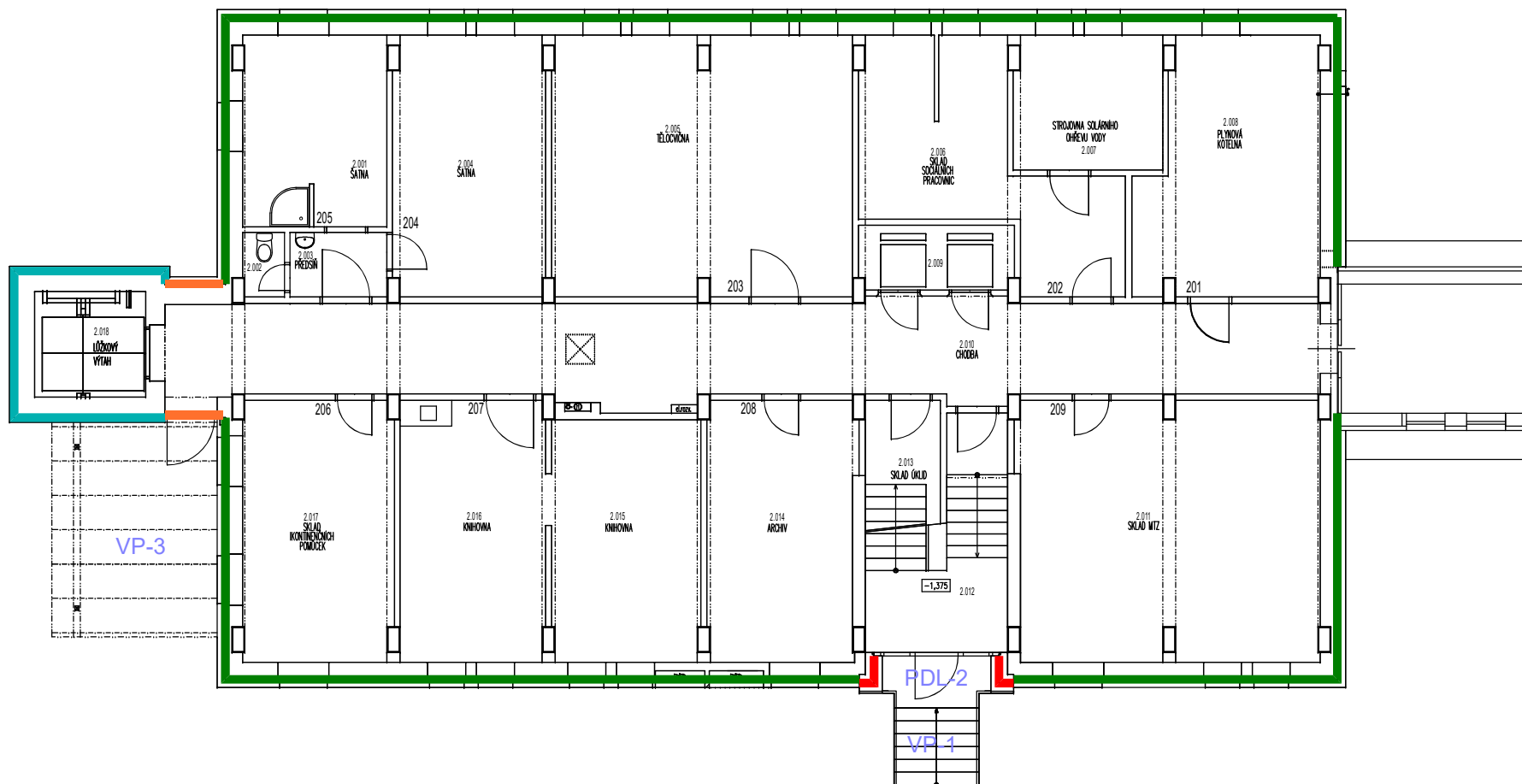
SO	stěny ochlazované stávající	navrhované
1	200 panelák, sendvičový panel 100 železobeton 40 polystyren lepenka 50 železobeton 10 vnější omítka	<p>1a 390 panelák, sendvičový panel, vytápěná část</p> <p>100 železobeton 40 polystyren lepenka 50 železobeton 10 vnější omítka</p> <p>5 paropropustná lepicí stěrka</p> <p>minerální vata s podélným vláknem $\lambda_d = 0,035$, v odstříkových plochách XPS se strukturovaným povrchem $\lambda_d = 0,036$, kotvení hmoždinkami s kovovým 180 trnem, přídavný talíř, zapuštěná montáž</p> <p>3 paropropustná stěrková hmota se sklotextilní síťovinou</p> <p>vysocepropustná penetrace</p> <p>2 silikonová omítka, hrubost K2</p> <hr/> <p>1b 310 panelák, sendvičový panel, parapet lodžie</p> <p>100 železobeton 40 polystyren lepenka 50 železobeton 10 vnější omítka</p> <p>5 paropropustná lepicí stěrka</p> <p>minerální vata s podélným vláknem $\lambda_d = 0,035$, v odstříkových plochách XPS se strukturovaným povrchem $\lambda_d = 0,036$, kotvení hmoždinkami s kovovým 100 trnem, přídavný talíř, zapuštěná montáž</p> <p>3 paropropustná stěrková hmota se sklotextilní síťovinou</p> <p>vysocepropustný penetrační nátěr</p> <p>2 silikonová omítka, hrubost K2</p> <hr/> <p>1c 205 panelák, sendvičový panel, strojovna výtahu v 8.np</p> <p>100 železobeton 40 polystyren lepenka 50 železobeton 10 vnější omítka</p> <p>3 stěrková hmota se sklotextilní síťovinou</p> <p>penetrační nátěr</p> <p>2 silikonová omítka, hrubost K2</p>
2	200 panelák, sendvičový panel + Feal 100 železobeton 40 polystyren lepenka 50 železobeton 10 vnější omítka 100 minerální vata v roštu 50 plechový obklad Feal	<p>2 390 panelák, sendvičový panel, vytápěná část</p> <p>100 železobeton 40 polystyren lepenka 50 železobeton 10 vnější omítka</p> <p>5 paropropustná lepicí stěrka</p> <p>minerální vata s podélným vláknem $\lambda_d = 0,035$, v odstříkových plochách XPS se strukturovaným povrchem $\lambda_d = 0,036$, kotvení hmoždinkami s kovovým 180 trnem, přídavný talíř, zapuštěná montáž</p> <p>3 paropropustná stěrková hmota se sklotextilní síťovinou</p> <p>vysocepropustný penetrační nátěr</p> <p>2 silikonová omítka, hrubost K2</p>
3	400 panelák, suterén, nadzemní část 15 vápenná omítka 365 cihly CDm vápenocementová omítka, 30cm nad terénem odstranit 20 vápenocementovou omítku	<p>3a 590 panelák, suterén, více než 30cm nad terénem</p> <p>15 vápenná omítka 365 cihly CDm</p> <p>20 vápenocementová omítka</p> <p>5 paropropustná lepicí stěrka</p> <p>minerální vata s podélným vláknem $\lambda_d = 0,035$, kotvení hmoždinkami s 180 kovovým trnem, zapuštěná montáž</p> <p>3 paropropustná stěrková hmota se sklotextilní síťovinou</p> <p>vysocepropustný penetrační nátěr</p> <p>2 mozaiková omítka</p> <hr/> <p>3b 590 panelák, suterén, do 30cm nad terénem</p> <p>15 vápenná omítka 365 cihly CDm</p> <p>10 srovnávací omítka</p> <p>asfaltová penetrační emulze bez obsahu rozpouštědel, asfalt >48%</p> <p>2x natavitelný pás z SBS modifikovaného asfaltu, vložkou ze skleněné 10 tkaniny o plošné hmotnosti 200g/m²</p> <p>5 lepicí stěrka na asfaltové pásy</p> <p>180 XPS se strukturovaným povrchem $\lambda_d = 0,036$</p> <p>3 stěrková hmota se sklotextilní síťovinou</p> <p>penetrační nátěr</p> <p>2 mozaiková omítka</p>

<p>4 450 panelák, suterén, podzemní část 15 vápenná omítka 365 cihly CDm 5 živičná hydroizolace 65 ochranná přídávka z CP</p>	<p>4 588 panelák, suterén, pod terénem 15 vápenná omítka 365 cihly CDm 10 srovnávací omítka asfaltová penetrační emulze bez obsahu rozpouštědel, asfalt >48% 2x natavitelný pás z SBS modifikovaného asfaltu, vložkou ze skleněné 10 tkaniny o plošné hmotnosti 200g/m2 5 lepicí stěrka na asfaltové pásy 180 XPS se strukturovaným povrchem $\lambda_d = 0,036$ 3 stěrková hmota se sklotextilní síťovinou</p>
<p>5 475 lůžkový výtah + chodba 15 vápenná omítka 440 keramické tvárnice 20 vápenocementová omítka</p>	<p>5a 605 lůžkový výtah 15 vápenná omítka 440 keramické tvárnice 20 vápenocementová omítka 5 paropropustná lepicí stěrka minerální vata s podélným vláknem $\lambda_d = 0,035$, v odstřikových plochách XPS se strukturovaným povrchem $\lambda_d = 0,036$, kotvení hmoždinkami s kovovým 120 trnem, přídavný talíř, zapuštěná montáž 3 paropropustná stěrková hmota se sklotextilní síťovinou vysocepropustný penetrační nátěr 2 silikonová omítka, hrubost K2</p> <hr/> <p>5b 665 chodba 15 vápenná omítka 440 keramické tvárnice 20 vápenocementová omítka 5 paropropustná lepicí stěrka minerální vata s podélným vláknem $\lambda_d = 0,035$, kotvení hmoždinkami s 180 kovovým trnem, přídavný talíř, zapuštěná montáž 3 paropropustná stěrková hmota se sklotextilní síťovinou vysocepropustný penetrační nátěr 2 silikonová omítka, hrubost K2</p>
<p>6 475 lůžkový výtah + chodba, suterén, nadzemní část 15 vápenná omítka 440 keramické tvárnice 20 keramický obklad, 30cm nad terénem odstranit keramický obklad</p>	<p>6a 585 lůžkový výtah, suterén, více než 30cm nad terénem 15 vápenná omítka 440 keramické tvárnice 20 keramický obklad 5 paropropustná lepicí stěrka minerální vata s podélným vláknem $\lambda_d = 0,035$, kotvení hmoždinkami s 100 kovovým trnem, zapuštěná montáž 3 paropropustná stěrková hmota se sklotextilní síťovinou vysocepropustný penetrační nátěr 2 mozaiková omítka, hrubost 2mm</p> <hr/> <p>6b 590 lůžkový výtah, suterén, do 30cm nad terénem 15 vápenná omítka 440 keramické tvárnice 10 srovnávací omítka asfaltová penetrační emulze bez obsahu rozpouštědel, asfalt >48% 2x natavitelný pás z SBS modifikovaného asfaltu, vložkou ze skleněné 10 tkaniny o plošné hmotnosti 200g/m2 5 lepicí stěrka na asfaltové pásy 5 lepicí stěrka 100 XPS se strukturovaným povrchem $\lambda_d = 0,036$ 3 stěrková hmota se sklotextilní síťovinou penetrační nátěr 2 silikonová omítka, hrubost K2</p> <hr/> <p>6c 645 chodba, suterén, více než 30cm nad terénem 15 vápenná omítka 440 keramické tvárnice 20 keramický obklad 5 paropropustná lepicí stěrka minerální vata s podélným vláknem $\lambda_d = 0,035$, kotvení hmoždinkami s 160 kovovým trnem, zapuštěná montáž 3 paropropustná stěrková hmota se sklotextilní síťovinou vysocepropustný penetrační nátěr 2 mozaiková omítka, hrubost 2mm</p> <hr/> <p>6d 650 chodba, suterén, do 30cm nad terénem 15 vápenná omítka 440 keramické tvárnice 10 srovnávací omítka asfaltová penetrační emulze bez obsahu rozpouštědel, asfalt >48% 2x natavitelný pás z SBS modifikovaného asfaltu, vložkou ze skleněné 10 tkaniny o plošné hmotnosti 200g/m2 5 lepicí stěrka na asfaltové pásy 5 lepicí stěrka 160 XPS se strukturovaným povrchem $\lambda_d = 0,036$ 3 stěrková hmota se sklotextilní síťovinou penetrační nátěr 2 silikonová omítka, hrubost K2</p>

7	525 lůžkový výtah + chodba, suterén, podzemní část	7a	583 lůžkový výtah, suterén, podzemní část
	15 vápenná omítka 440 keramické tvárnice 5 živičná hydroizolace 65 ochranná přizdívka z CP		15 vápenná omítka 440 keramické tvárnice 10 srovnávací omítka asfaltová penetrační emulze bez obsahu rozpouštědel, asfalt >48% 2x natavitelný pás z SBS modifikovaného asfaltu, vložkou ze skleněné 10 tkaniny o plošné hmotnosti 200g/m2 5 lepicí stěrka na asfaltové pásy 100 XPS se strukturovaným povrchem $\lambda_d = 0,036$ 3 stěrková hmota se sklotextilní síťovinou
8	325 chodba parapet	7b	643 chodba, suterén, podzemní část
	15 vápenná omítka 290 keramické tvárnice 20 vápenocementová omítka		15 vápenná omítka 440 keramické tvárnice 10 srovnávací omítka asfaltová penetrační emulze bez obsahu rozpouštědel, asfalt >48% 2x natavitelný pás z SBS modifikovaného asfaltu, vložkou ze skleněné 10 tkaniny o plošné hmotnosti 200g/m2 5 lepicí stěrka na asfaltové pásy 160 XPS se strukturovaným povrchem $\lambda_d = 0,036$ 3 stěrková hmota se sklotextilní síťovinou
		8	325 chodba parapet
			15 vápenná omítka 290 keramické tvárnice 20 vápenocementová omítka 5 paropropustná lepicí stěrka minerální vata s podélným vláknem $\lambda_d = 0,035$, kotvení hmoždinkami s 180 kovovým trnem, přídavný talíř, zapuštěná montáž 3 paropropustná stěrková hmota se sklotextilní síťovinou vysocepropustný penetrační nátěr 2 silikonová omítka, hrubost K2
TM eliminace tepelných mostů			
navrhované			
		1a	ostění/nadpraží okna panel
			5 lepicí stěrka 30 deska PUR $\lambda_d = 0,023$ 3 stěrková hmota se sklotextilní síťovinou penetrační nátěr 2 silikonová omítka, hrubost K2
		1b	parapet okna panel
			5 lepicí stěrka 30 deska PUR $\lambda_d = 0,023$ 3 stěrková hmota se sklotextilní síťovinou
		2	atika vnitřní strana
			asfaltová penetrační emulze bez obsahu rozpouštědel, asfalt >48% natavitelný pás z SBS modifikovaného asfaltu, vložkou ze skleněné tkaniny o 5 plošné hmotnosti 200g/m2, na povrchu se separačním posypem dvousložkové živičné bezrozpouštědlové lepidlo k lepení desek polystyrenu 2 na svislé bitumenové izolace 100 tepelná izolace EPS 100, $\lambda = 0,035$ sklovláknitá netkaná textilie, 100% skleněných vláken a pojiva, 120g/m² fólie mPVC 2mm, určená ke kotvení, tloušťka 2mm, s klasifikací B _{ROOF} (I3), ext 2 kotvení do žb panelu
		03	nástavba nad instalačním jádrem
		ext	fólie mPVC 2mm, určená ke kotvení, tloušťka 2mm, s klasifikací B _{ROOF} (I3), 2 kotvení do žb panelu sklovláknitá netkaná textilie, 100% skleněných vláken a pojiva, 120g/m² 140 pěnový polystyren EPS 100S s ozubem, $\lambda_d = 0,037$, montážně lepený natavitelný pás z SBS modifikovaného asfaltu, vložkou ze skleněné tkaniny o 5 plošné hmotnosti 200g/m2, na povrchu se separačním posypem asfaltová penetrační emulze bez obsahu rozpouštědel, asfalt >48%
		4	hranol pod stropem lodžie
			5 paropropustná lepicí stěrka minerální vata s podélným vláknem $\lambda_d = 0,035$, montáž na lepicí kotvy pod 60 zateplením 3 paropropustná stěrková hmota se sklotextilní síťovinou vysocepropustný penetrační nátěr 2 silikonová omítka, hrubost K2

PDL		podlahy stávající	
3	60 podlaha vstupní niky	3	35 podlaha vstupní niky jednovrstvá plošná betonová dlažba, 300x300x20mm, tryskaný, 25 impregnovaný (protiskluzný povrch), barva světle šedá, ve flexibilním lepidle hydroizolační stěrka 10 tmelící a vyrovnávací stěrka adhezní můstek 120 žb stropní panel
4	podlaha lodžie 1.np 15 keramická dlažba 40 betonová mazanina 5 asfaltová hydroizolace 120 žb stropní panel	4	podlaha lodžie 1.np, sklon 2% keramická mrazuvzdorná dlažba, slinutá neglazovaná, šedá matná, imitace 15 kámen, rektifikovaná 200/200/10mm ve flexibilním lepidle hydroizolační fólie ve flexibilním lepidle penetrace 5 lepicí stěrka s výztužnou sklotextilní síťovinou 140-160 spádové klíny spád 2%, EPS 150S, $\lambda_d = 0,035$, v lepicím tmelu adhezní můstek 120 žb stropní panel
5	podlaha lodžie 2-7.np 40-60 betonová mazanina ve spádu 5 asfaltová hydroizolace 120 žb stropní panel	5	podlaha lodžie 2-7.np, sklon 2% keramická mrazuvzdorná dlažba, slinutá neglazovaná, šedá matná, imitace 15 kámen, rektifikovaná 200/200/10mm ve flexibilním lepidle hydroizolační fólie ve flexibilním lepidle penetrace 5 lepicí stěrka s výztužnou sklotextilní síťovinou 50-70 spádové klíny spád 2%, EPS 150S, $\lambda_d = 0,035$, v lepicím tmelu adhezní můstek 120 žb stropní panel
STR		stropy stávající	
01	120 strop lodžie 120 žb stropní panel	01	190 strop lodžie 120 žb stropní panel 5 paropropustná lepicí stěrka minerální vata s podélným vláknem $\lambda_d = 0,035$, montáž na lepicí kotvy pod 60 zateplením 3 paropropustná stěrková hmota se sklotextilní síťovinou vysocepropustný penetrační nátěr 2 silikonová omítka, hrubost K2
SCH		střechy stávající	
		navrhované	
1	panelák 10 živичná hydroizolace s posypem 50 minerální vata 10 asfaltová lepenka 2x (hliníková vložka) 50 betonová mazanina se sítí lepenka 150 plynosilikátové tvárnice 50-200 škvárový násyp ve spádu 50-200mm 40 tepelná izolace z polystyrenu EPS 50 škvárový násyp 50 betonová mazanina 120 žb stropní panel	1	panelák, sklon 3% 50 kačírek, prané říční kamenivo frakce 16–22mm netkaná textilie z polypropylenových vláken, jednostranně tavená, 500g/m² fólie z PVC-P (měkčený polyvinylchlorid) se skleněnou výztužnou vložkou, odolná proti prorůstání kořenů, určená k přitížení, tloušťka 2mm, s klasifikací 2 B _{ROOF} (t3) sklovláknitá netkaná textilie, 100% skleněných vláken a pojiva, 120g/m² 280 pěnový polystyren EPS 150S, $\lambda_d = 0,035$, montážně lepený spádové klíny spád 3%, EPS 150S, $\lambda_d = 0,035$, min. tloušťka 20mm, 20-270 montážně lepený na asfaltové pásy natavitelný pás z SBS modifikovaného asfaltu, vložkou ze skleněné tkaniny o 5 plošné hmotnosti 200g/m², na povrchu se separačním posypem asfaltová penetrační emulze bez obsahu rozpouštědel, asfalt >48% 50 betonová mazanina 120 žb stropní panel
2	výtahová šachta 10 živичná hydroizolace s posypem 70 betonová mazanina se sítí 0-100 škvárový násyp ve spádu 120 žb stropní panel	2	výtahová šachta, sklon 3% fólie z PVC-P (měkčený polyvinylchlorid) s výztužnou vložkou z PES (polyesteru) určená ke kotvení, tloušťka 2mm, s klasifikací B _{ROOF} (t3), kotvení 2 do žb panelu sklovláknitá netkaná textilie, 100% skleněných vláken a pojiva, 120g/m² 180 pěnový polystyren EPS 100S, $\lambda_d = 0,037$, montážně lepený spádové klíny spád 3%, EPS 100S, $\lambda_d = 0,037$, min. tloušťka 20mm, 20-120 montážně lepený na asfaltové pásy natavitelný pás z SBS modifikovaného asfaltu, vložkou ze skleněné tkaniny o 5 plošné hmotnosti 200g/m², na povrchu se separačním posypem asfaltová penetrační emulze bez obsahu rozpouštědel, asfalt >48% 120 žb stropní panel

VP	venkovní povrchy stávající		venkovní povrchy navrhované
1	vstupní schodiště	1	vstupní schodiště jednovrstvé plošné betonové schodové prvky pro obklad schodů, tloušťka 20mm,tryskaný, impregnovaný (protiskluzný povrch), barva světle šedá, ve 25 flexibilním lepidle tmelící a vyrovnávací stěrka (vyrovnání nerovností po odbourání částí 10 schodů) adhezní můstek stávající betonové schodiště
2	okapní chodníček 50 beton 30 drobné drcené kamenivo 4-8mm hutněný násyp / rostlý terén	2	300 okapní chodníček 50 betonová dlažba 300/300/50mm, přírodní povrch 30 kladecí vrstva, drobné drcené kamenivo 4-8mm 220 štěrk frakce 8-16mm hutněný násyp / rostlý terén
		3	betonová dlažba skládaná betonová dlažba, formáty 200/100-200/200-300/200mm, přírodní 60 povrch 30 kladecí vrstva, drobné drcené kamenivo 4-8mm 150 štěrkodrtí třídy B hutněný násyp / rostlý terén
		4	betonová zatravnovací dlažba 80 zatravnovací betonová dlažba, přírodní povrch + vyplnění hlínou 50 směs kamenné drtě 0-8mm a 25% hlinité zeminy 100 směs kamenné drtě 0-32mm a 25% hlinité zeminy hutněný násyp / rostlý terén



SO 01a



SO 03+04

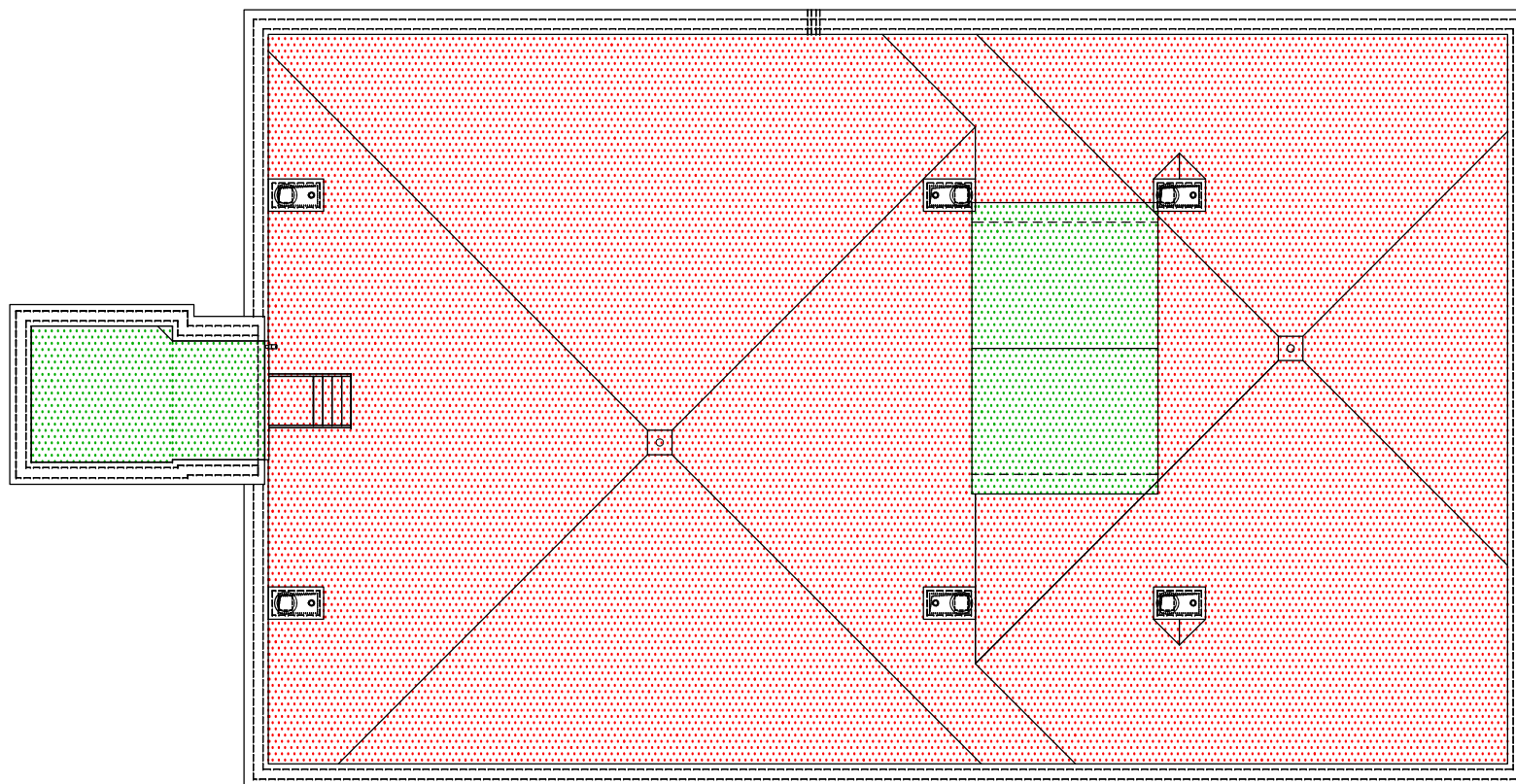


SO 06a+06b+07a



SO 06c+06d+07b

SUTERÉN



SCH 1



SCH 2

STŘECHA